

なんでも聞けて、やさしく学べる

パソコン教室のご案内



★受講料
定例講座 3,000円(3回コース)
個別指導 1,500円/1回(1.5時間)



お問い合わせ先 福生市シルバー人材センター
パソコン教室
☎ 042-553-3261

WORD、EXCEL、インターネット、メール、
デジカメ、カレンダー、年賀状、
スマホ、タブレット、・・・

初心者・シニア大歓迎!!

定例講座

3回程度のコンパクトな内容で実施します。自分にあつた講座を選んでみんなで楽しく受講できます。通年開催されますので、ご都合に合わせて参加できます。

個別指導

質問も復習も何度でも、自分のペースで行えます。普段使い慣れたパソコンを持ち込んでの受講も可能です。またスマホ・タブレット等の講座に無い内容にもお応えします。

無料相談

ふれあい処「いこい」で教室主催の「市民パソコン無料相談」を行っています。備え付けのパソコンがありますので、手ぶらでお越しただいても大丈夫です。

・毎週土曜日(13時～15時)

※祝日、年末年始、福生七夕祭りの土曜日は休み。

はがき、案内状の軽印刷などの作業

暑中見舞い・年賀状・慶弔用はがき、名刺・名札、案内状などの軽印刷をお受けします。

・基本料金(1,260円～2,100円) + 印刷代(10円～20円×印刷枚数)

※印刷枚数が100枚以上～200枚の場合は基本料金に525円加算、200枚以上は1,050円加算します。

また、往復はがきの場合は往・復個別にお見積りします。

※はがき等は原則ご依頼者の持込みですが、ご相談に応じます。

出張サービス

パソコン機器・ネットワークの設定やパソコンのトラブル解決、定例講座等の受講を自宅で行うことができます。

➤ 定例講座の講義内容や個別指導等を自宅で受講

・基本料金:2,100 円／時間、

※2 時間単位のお申込みの場合は、割引適用で初回 3,150 円／2 時間になります。(継続申込みの方は、2 回目以降 2,650 円／2 時間になります。)

➤ パソコン機器、ネットワークの設定

・1 件につき最初の 1 時間が 3,150 円、以降 2,100 円／時間になります。

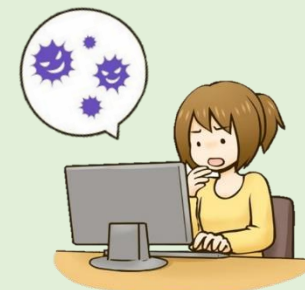
※2 時間を超えると予想される場合は、事前にご了解をいただきます。

➤ パソコンのトラブル等に関する解決

・初期診断(1 時間以内)で解決した場合、1 件につき最初の 1 時間が 3,150 円、以降 2,100 円／時間になります。

※長時間を超えると予想される場合は、事前にご了解をいただきます。

・初期診断の結果、メーカーの修理が必要な場合の諸手続きを代行する場合は、1 件につき 3,150 円になります。



パソコン持込サービス

パソコンをお持ちいただければ、パソコン機器の設定やパソコンのトラブル解決をお安く行うことができます。また、定例講座の復習等も普段使い慣れたパソコンで行うこともできます。

- ▶ 定例講座の講義内容・復習等をご自分のパソコンで受講
 - ・個別指導をご利用ください。(1,500 円／1.5 時間)
- ▶ パソコン機器の設定
 - ・1 件につき最初の 1 時間が 2,100 円、以降 1,575 円／時間になります。
 - ※3 時間を超えると予想される場合は、事前にご了解をいただきます。
 - ※ネットワークの設定は、出張サービスのみの対応となります。
- ▶ パソコンのトラブル等に関する解決
 - ・初期診断(1 時間以内)で解決した場合、1 件につき最初の 1 時間が 2,100 円、以降 1,575 円／時間になります。
 - ※3 時間を超えると予想される場合は、事前にご了解をいただきます。
 - ・初期診断の結果、メーカーの修理が必要な場合の諸手続きを代行する場合は、1 件につき 3,150 円になります。

